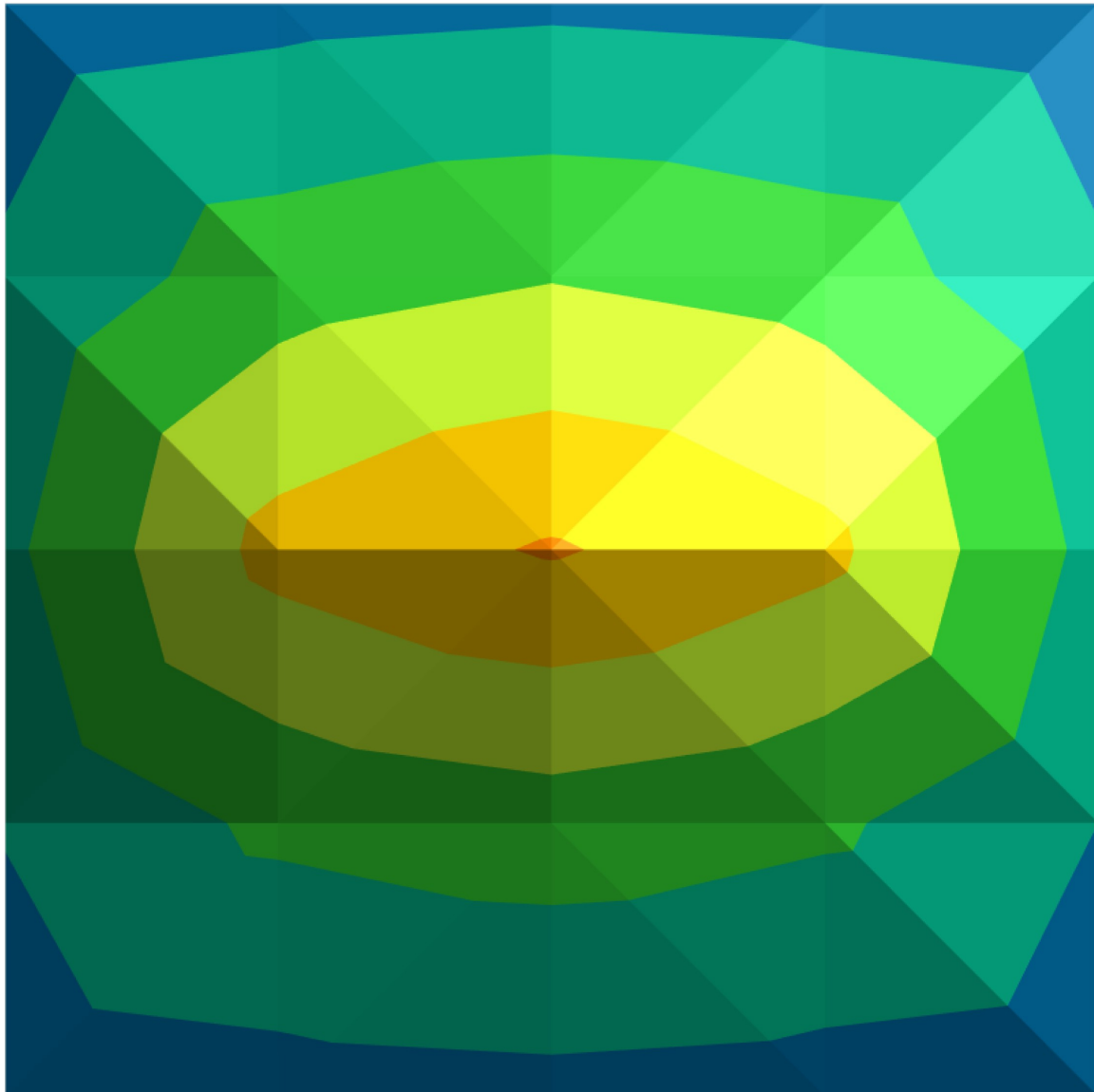


Messwerte die in der Praxis überzeugen

Um einen Eindruck über die Leistungsfähigkeit unserer Pflanzenleuchte zu bekommen, lassen wir die Messergebnisse (gemessen auf 1m²) für sich sprechen:

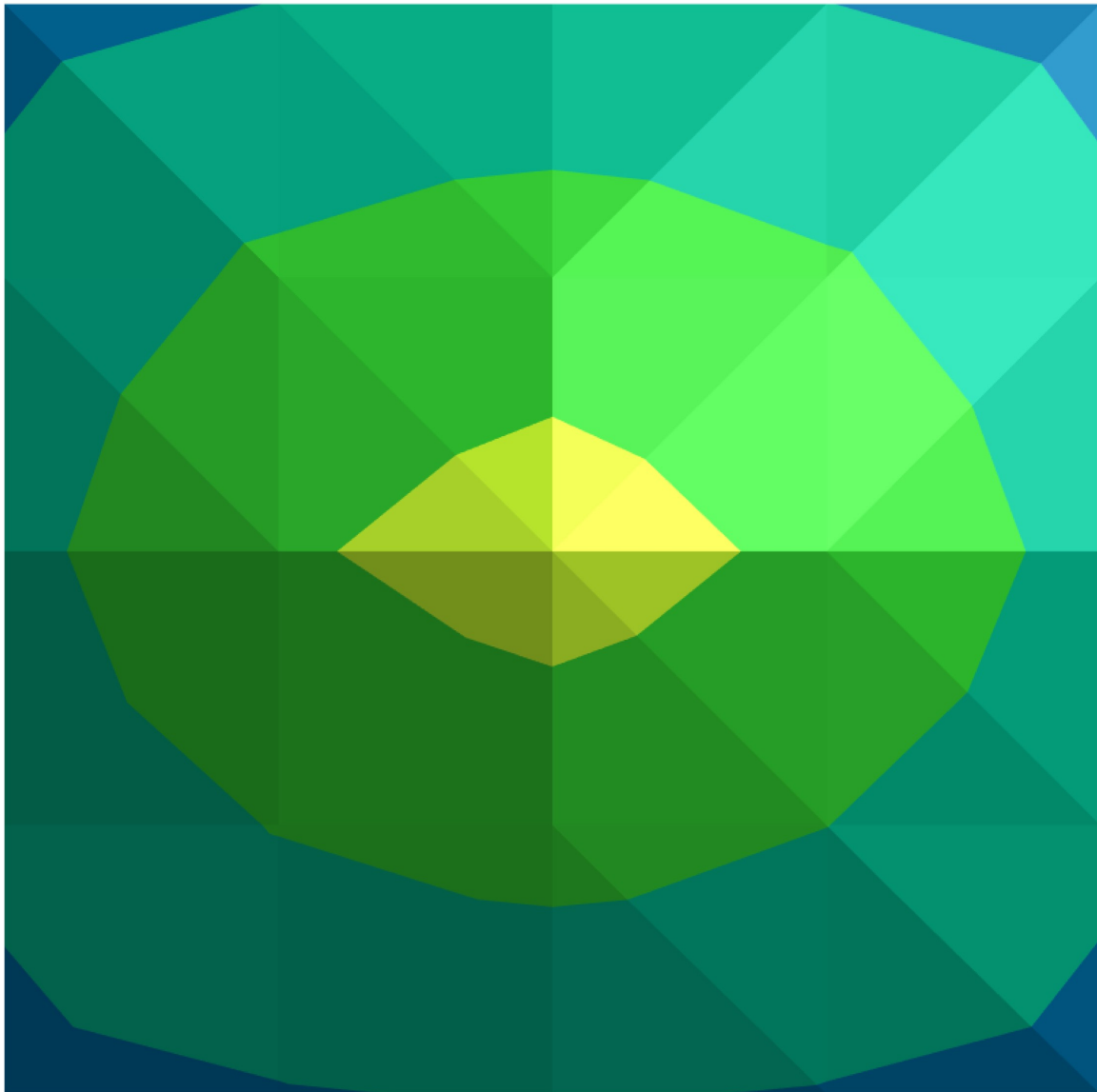
Abstand 45cm | weisse Reflektionsfolie



PPFD ($\mu\text{mol}/\text{m}^2\text{s}$) ■ 0-200 ■ 200-400 ■ 400-600 ■ 600-800 ■ 800-1000 ■ 1000-1200

Die Darstellung zeigt die PPFD-Werte der Pflanzenleuchte in Abhängigkeit vom Abstand der Leuchte zur bestrahlten Fläche. Die Werte geben Aufschluss über die photosynthetisch aktive Strahlung der Lampe und sind daher entscheidend für das Pflanzenwachstum.

Abstand 60cm | weisse Reflektionsfolie



PPFD ($\mu\text{mol}/\text{m}^2\text{s}$) ■ 0-200 ■ 200-400 ■ 400-600 ■ 600-800